

Болезнь, вызванная вирусом Эбола

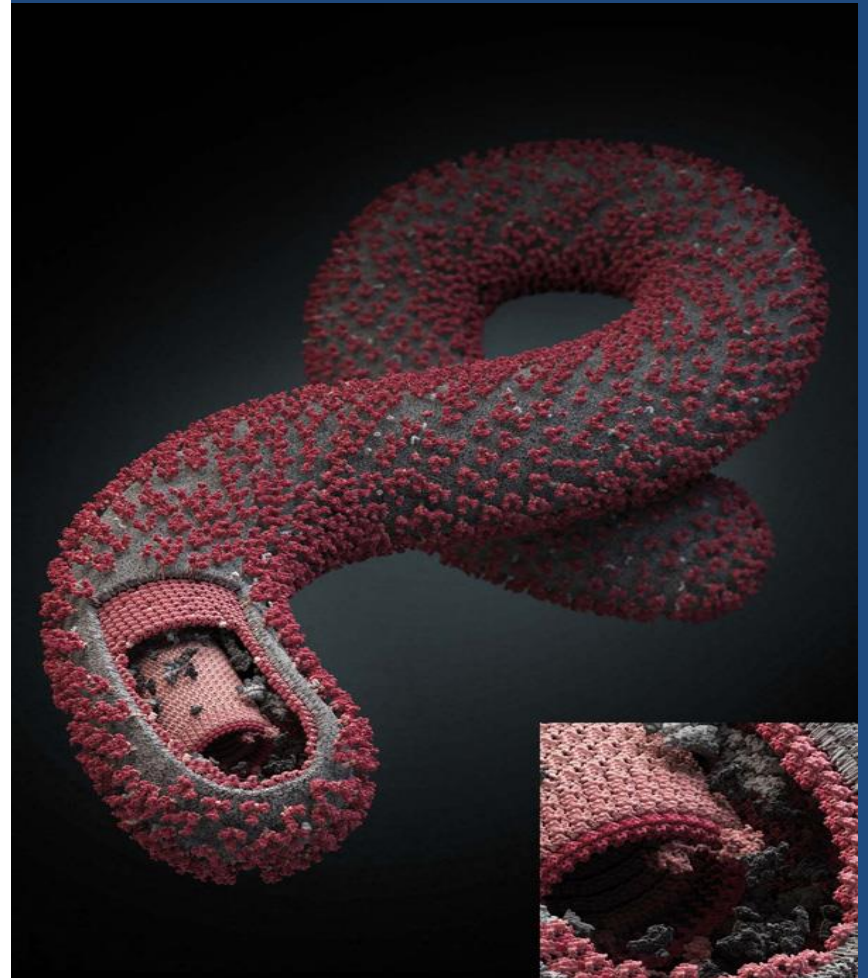
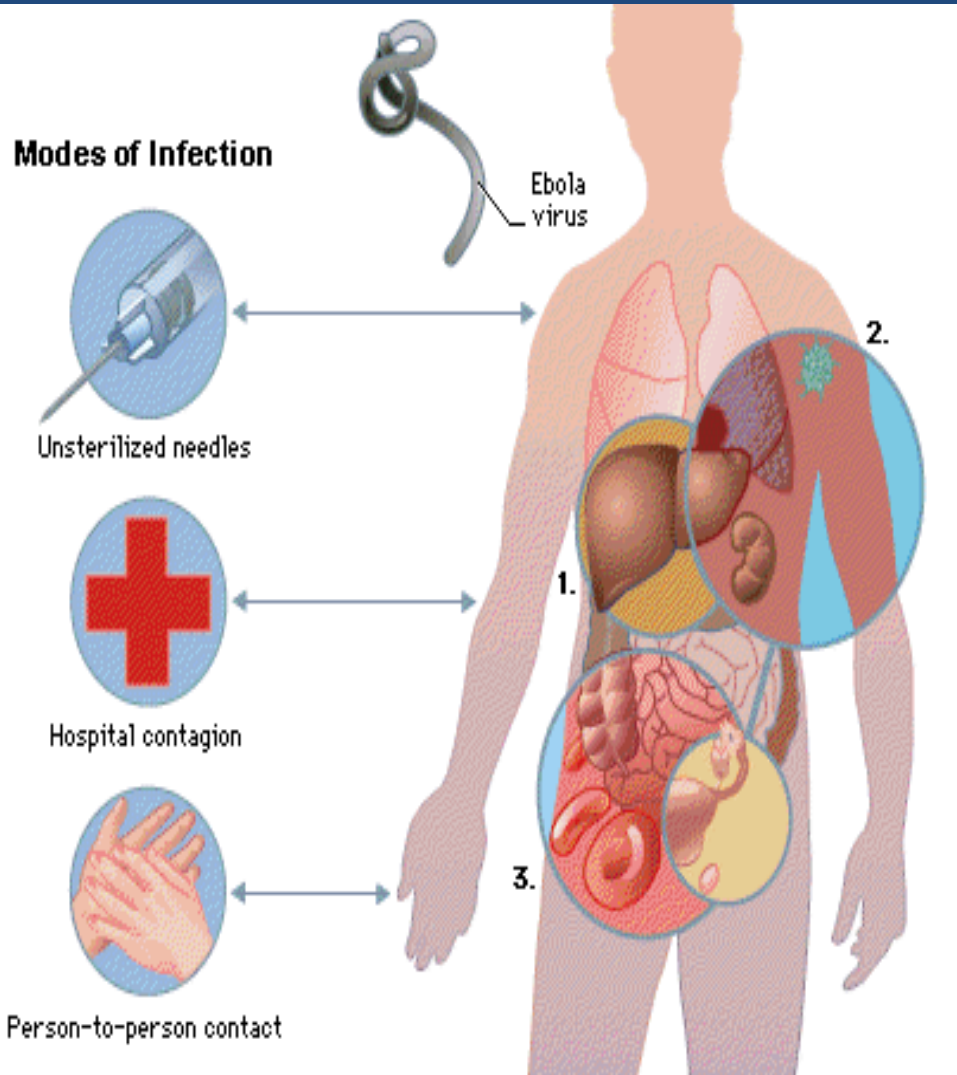




Всемирная организация здравоохранения

- **Болезнь, вызванная вирусом Эбола, ранее известная как геморрагическая лихорадка Эбола (ГЛЭ), является тяжелой, часто смертельной болезнью людей с летальностью до 90%.**

Инкубационный период: 2-21 день



Клиника, симптомы и признаки

Острое начало

- Лихорадка с ознобом или без (95%)
- Головная боль (50-74%)
- Миалгии или артралгии (85-95%)
- Слабость (50-79%)
- Анорексия (45%)
- Боль в горле
- Макулопапулезная сыпь

Через 3-5 дней

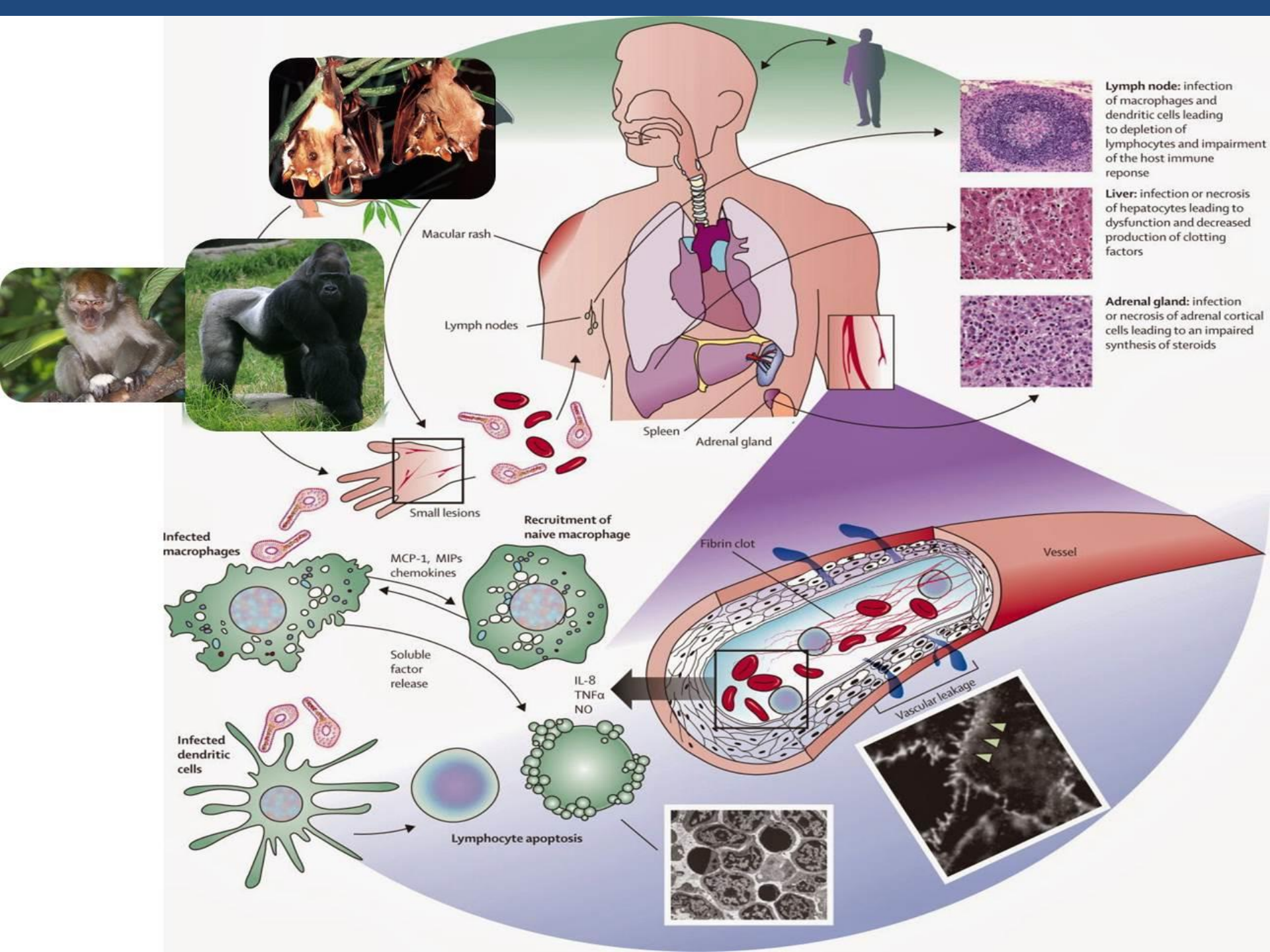
- Рвота (65%)
- Диарея (85%)
- Боль в животе (68-73%)
- Боль в грудной клетке
- Нарушения функций почек и печени
- Геморрагический синдром
- Шок



- При исследовании крови отмечается нейтрофильный лейкоцитоз, тромбоцитопения, анемия. Смерть наступает обычно на второй неделе болезни на фоне кровотечений и шока.



- Передача вируса происходит через слизистые оболочки, а также микротравмы кожи, попадая в кровь и лимфу как животных, так и человека.
- От человека к человеку передача может происходить через поврежденные кожные покровы, прямой контакт с кровью или биологическими жидкостями инфицированного человека (кровь, слюну, мокроту, фекалии, мочу, пот, семенную жидкость) или при контакте с загрязненным медицинским оборудованием, в частности иглами и шприцами.



Резервуар инфекции



Циркуляция вируса Эбола в природе

Enzootic Cycle

New evidence strongly implicates bats as the reservoir hosts for ebolaviruses, though the means of local enzootic maintenance and transmission of the virus within bat populations remain unknown.

Ebolaviruses:

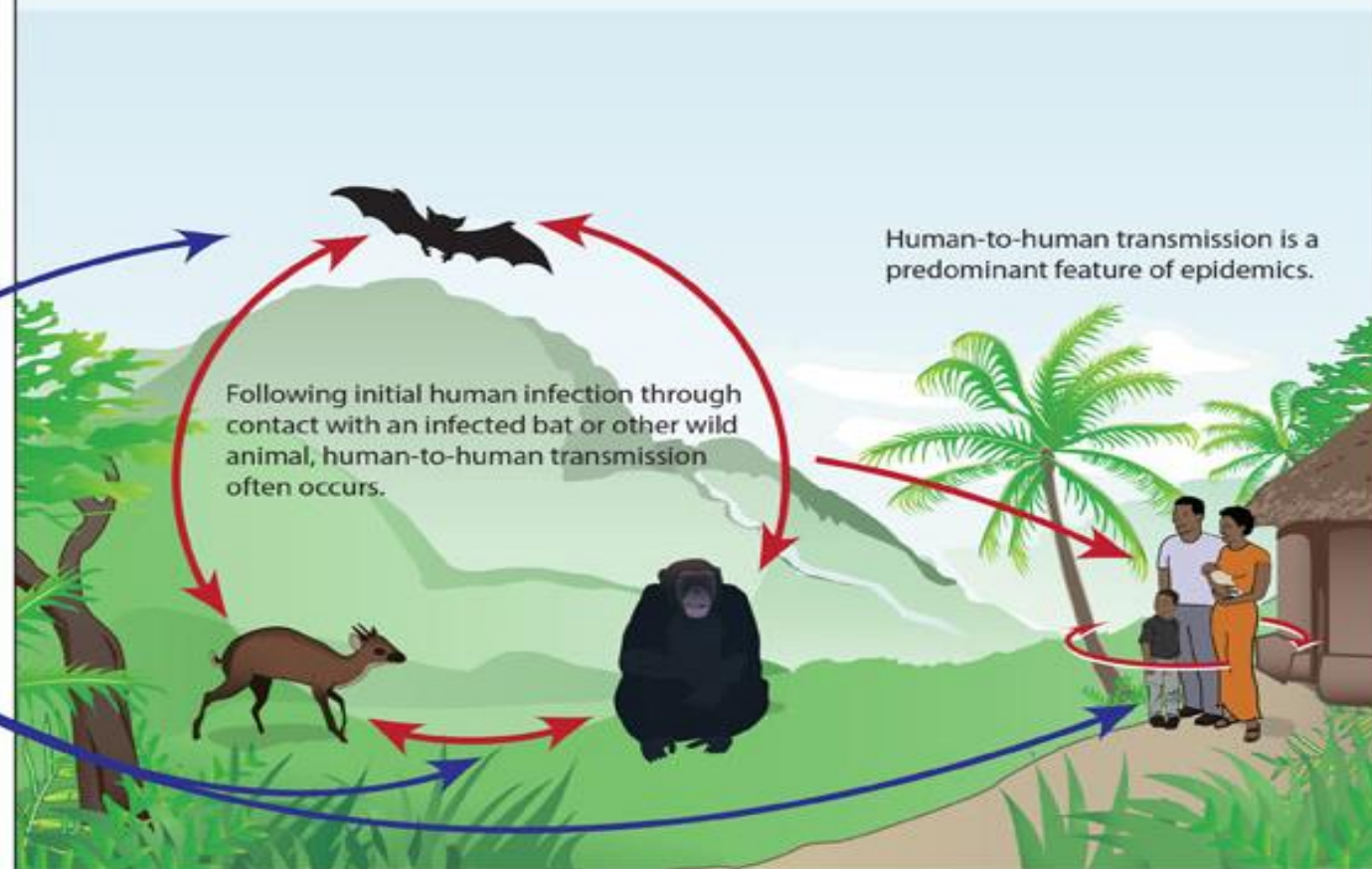
- Ebola virus (formerly Zaire virus)
- Sudan virus
- Tai Forest virus
- Bundibugyo virus
- Reston virus (non-human)



Epizootic Cycle

Epizootics caused by ebolaviruses appear sporadically, producing high mortality among non-human primates and duikers and may precede human outbreaks. Epidemics caused by ebolaviruses produce acute disease among

humans, with the exception of Reston virus which does not produce detectable disease in humans. Little is known about how the virus first passes to humans, triggering waves of human-to-human transmission, and an epidemic.



Дифференциальная диагностика

- Малярия
- Брюшной тиф
- Шигеллез
- Холера
- Лептоспироз
- Чума
- Риккетсиозы
- Возвратный тиф
- Менингит
- Гепатит
- Геморрагические вирусные лихорадки

Лабораторная диагностика

- ELISA;
- Тесты на выявление антигенов;
- Реакция сывороточной нейтрализации;
- ПЦР;
- Электронная микроскопия;
- Изоляция вируса в клеточных культурах.

Лечение

Симптоматическая, поддерживающая,
интенсивная терапия.



Лицензированных вакцин нет.

